

大地を科学する

1919年4月－大正8年

初代竹末一郎は、鉱山技師としての経験を生かし、大正8年竹末ボーリング工業所を創立。温泉掘削を軸とし一般土木工事に着手。温泉掘削においては日本全国の銘泉を数多く手がけ源泉として今なお湧出を続けている。後年、NHKラジオに、かずさ掘り技術を知る名工として出演、温泉探査の技法や、次世代のボーリング技術を紹介している。

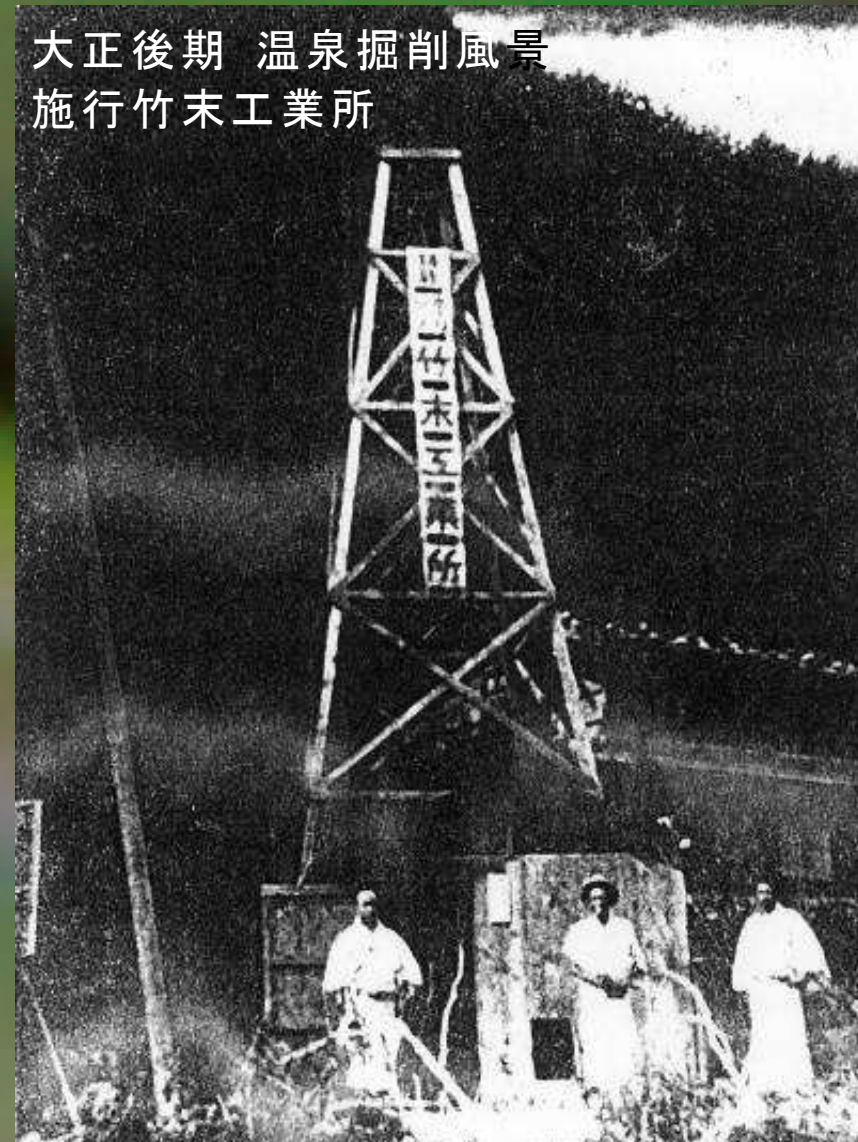
1960年2月－昭和35年

法人設立。温泉開発に加え、地質調査業務を本格化させ、昭和52年地質調査業の大臣登録を受ける。地質構造の解析では大学研究室との密接な関係を築いている。

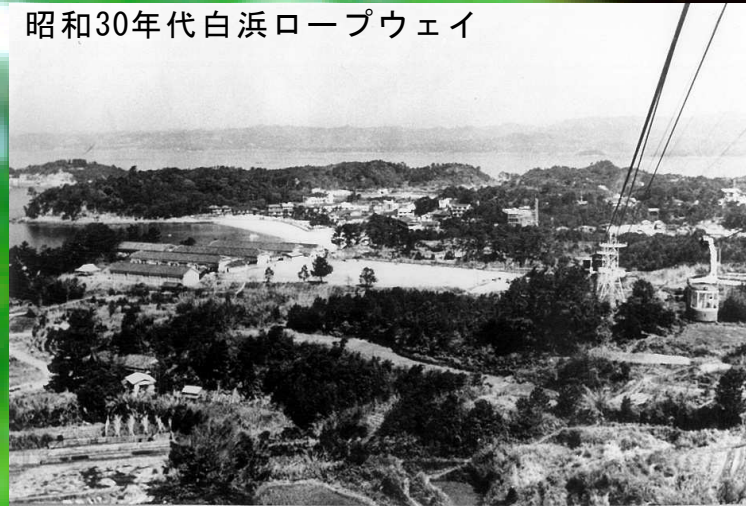
2010年12月－平成22年

三世目代表取締役任に竹末圭一郎が就任。

大正後期 温泉掘削風景
施行竹末工業所



昭和30年代白浜ロープウェイ



平成22年 白浜温泉
ワイヤーライン工法

昭和初期白良浜の風景



昭和初期白良浜での温泉掘削風景

